

▪ **CLASSIC HI - HERMET Lateral**

L_f^{2D} (W/mK)	U_p (W/m ² K)	b_p (m)	b_l (m)	U_f (W/m ² K)
0,596	1,17	0,194	0,104	3,5

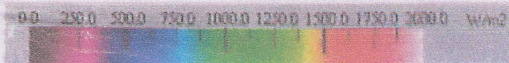
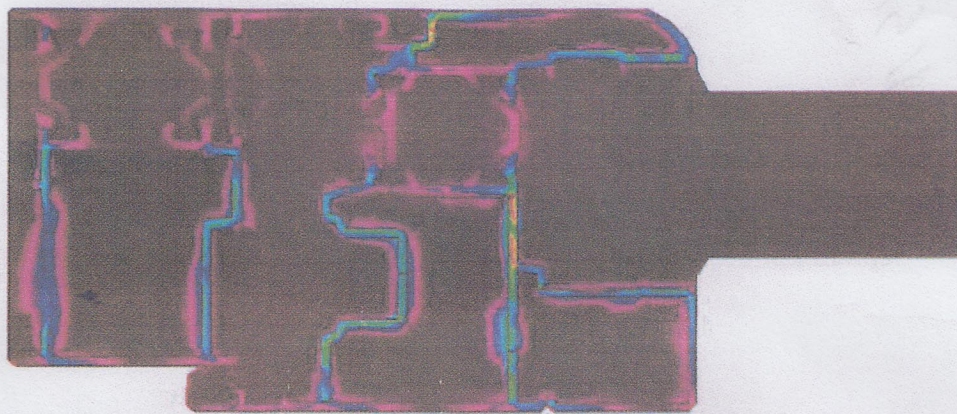
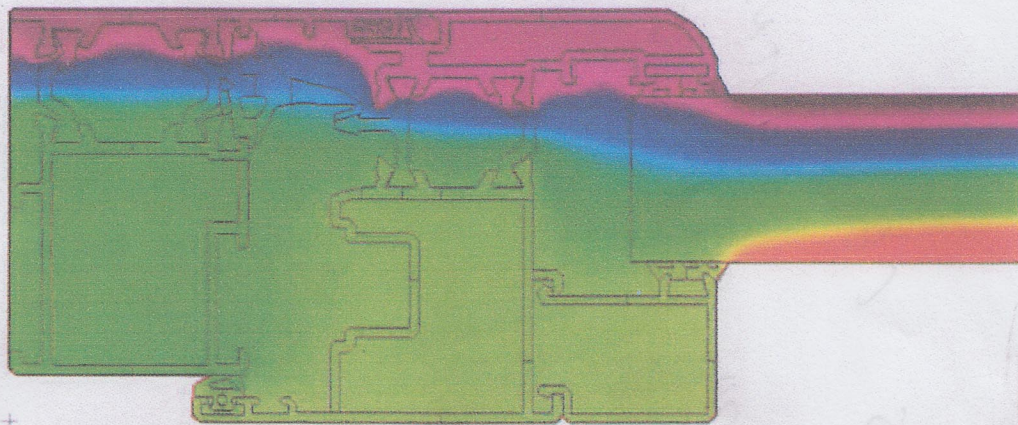


Fig. 3: Distribución de temperatura y flujo de calor en el perfil, junto con las escalas correspondientes.